



Distance	Ascension	Durée	% sentier	Dificulté
----------	-----------	-------	-----------	-----------

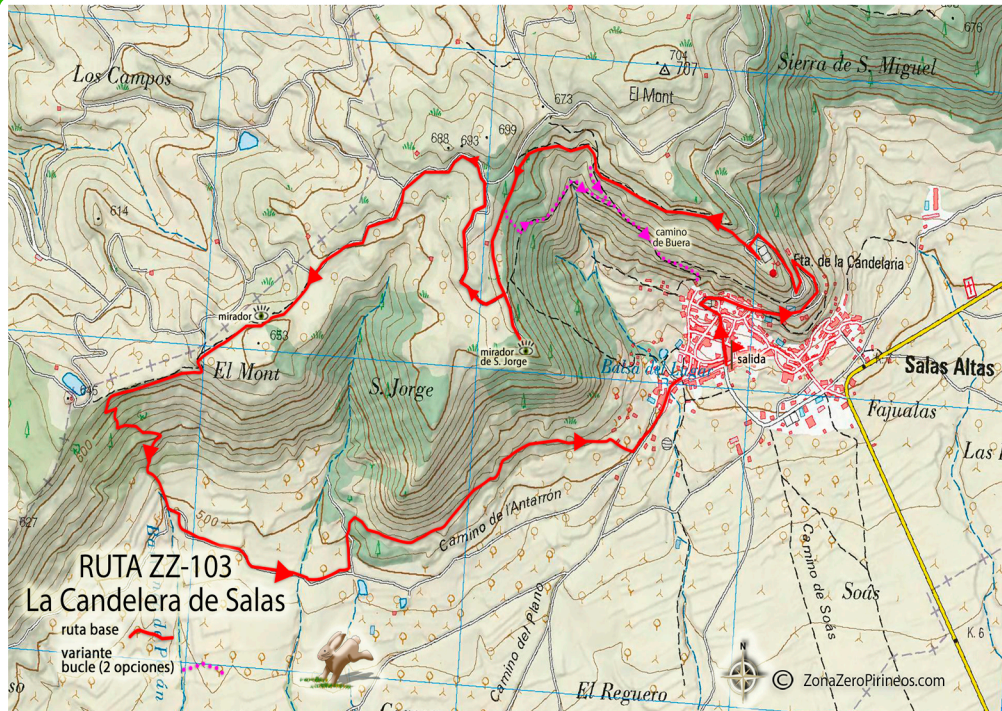
SALAS ALTAS

RUTA BASE

9,3 km	199 m	1:20 - 1:40 h	40%	bast. difícil
--------	-------	---------------	-----	---------------

VARIANTE

12,7 km	298 m	2 - 2:20 h	48%	muy difícil
---------	-------	------------	-----	-------------

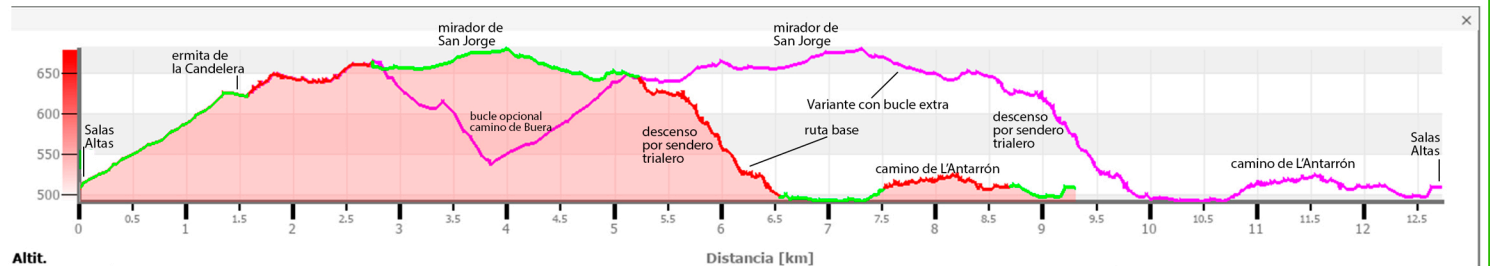


Salas est au pied d'un balcon extraordinaire. Allongé vers le sud, com un vieux chat cherchant la chaleur d'un mur.

Nous allons monter sur ce balcon et nous regarderons de loin, très loin, comme un garçon de cabine sur le grand mât du navire, qui s'il existait s'appellerait « Candelera » A nos pieds une mer de patchwork. La terre basse.

Mais nous devons redescendre de notre balcon, et nous le ferons par des chemins très spéciaux. Le premier plus difficile, et le second... vous verrez.

Vous pouvez allonger le parcours en faisant la boucle que nous vous proposons le long du chemin de la Buera.



## REGLEMENT DE ZONA ZERO

- 1- Respectez les piétons et ralentissez en traversant les villages. Soyez aimables.
- 2- Ne faites pas peur aux animaux et laissez les barrières telles que vous les trouvez
- 3- Quand la chasse est ouverte, renseignez-vous pour savoir où ont lieu les battues et choisissez un autre parcours. Renseignements sur l'APP ZTRAILS.

